

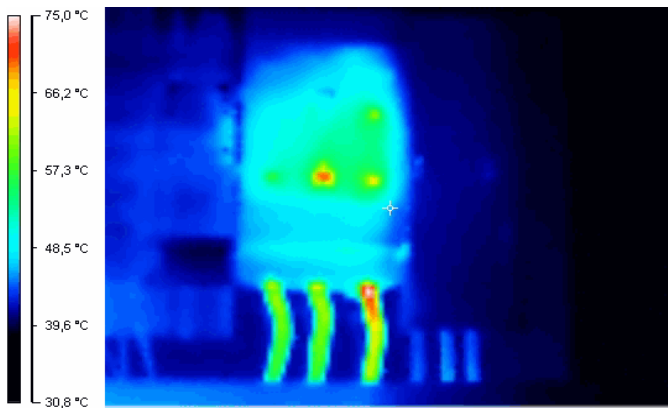
**IDENTIFIKATION**

<b>Problem Nr.</b>	<b>Messort Name</b>	<b>Ausrüstung</b>
S1.1	Messort 32	S1(Sartorius)

**PROBLEMBESCHREIBUNG**

L3 ist wärmer als andere Phasen. Das Kabel kann nicht festsitzen oder der Strom kann nicht gleichmäßig verteilt werden.

**THERMOGRAMM**



**TEMPERATUREMESSUNGEN**

<b>Bilddatum</b>	22.04.2008 08:25:43
<b>Objekttemp.</b>	40,7 °C
<b>Emissionsgrad</b>	0,91
<b>RTC</b>	33 °C

**WETTER**

<b>Lufttemperatur</b>	
<b>Wetterzustand</b>	
<b>Windstärke</b>	
<b>Von</b>	

Entfernung	Nennlast	Gemess. Last	Prozentuallast

**REPARATURMASSNAHME**

**Beschreibung**

Das Kabel festschrauben, den Strom von allen Phasen messen ob alle Stromwerte gleich verteilt sind.

**REPARATURNOTWENDIGKEIT**

<b>Allg. Einschätzung</b>	
<b>Temperaturbewertung</b>	

**NACHKONTROLLE**

<b>Nachkontrolle durch</b>	
<b>Datum</b>	

**Bemerkungen**

